

Welcher Hauttyp sind Sie?

Ihre ideale Sonnenbank und Ihre beste Besonnungsdauer. Im Solarium sind wir nicht alle gleich. Stelle deinen Hauttyp fest und wähle demnach deine ideale Sonnenbank und deine ideale Besonnungszeit.



1

Typ 1

Eigenschaften

- > sehr helle Haut
- > viele Sommersprossen
- > extrem empfindliche Haut
- > helle Augen
- > Haare rotblond/rötlich
- > wird nicht braun. Rötung, erblasst nach 1-2 Tagen, die Haut beginnt zu schuppen
- > in der Sonne ohne Schutz verbrennt sich nach 5-10 Minuten
- > Auftreten von Brandwunden: sehr schlimm und schmerzlich

Empfohlene Besonnungszeiten

Personen mit Hauttyp 1 ohne Pigmentierung wird die Benützung des Solariums abgeraten.



2

Typ 2

Eigenschaften

- > helle Haut
- > mehrheitlich Sommersprossen
- > empfindliche Haut
- > helle Augen
- > Haare hell oder hellbraun
- > wird langsam braun
- > in der Sonne ohne Schutz verbrennt sich nach 10-20 Minuten
- > Auftreten von Brandwunden: generell schlimm, ziemlich schmerzlich

Personen mit Hauttyp 2 sollten sich gewissenhaft an die Ratschläge der Punkte No. 2, 3, 4, 5, 8 e 9 des Aushängeschildes "Empfehlungen für eine korrekte Besonnung" halten.

Empfohlene Besonnungszeiten

Solarium mittelstark:

1. - 3. Besonnungszeit: 6-8 Minuten
4. - 12. Besonnungszeit: 8-10 Minuten

Solarium stark:

Wir empfehlen die Benützung von Geräten von mittlerer Stärke

Solarium stark + oder sehr stark:

Wir empfehlen die Benützung von Geräten von mittlerer Stärke



3

Typ 3

Eigenschaften

- > mittelhelle Haut
- > keine Sommersprossen
- > nicht empfindliche Haut
- > helle oder dunkle Augen
- > Haare braun
- > wird leicht und langsam braun
- > in der Sonne ohne Schutz verbrennt sich nach zirka 20-30 Minuten
- > Auftreten von Brandwunden: selten, wenig

Personen mit Hauttyp 3 wird empfohlen die Punkte No. 2, 3, 4, 5 und 8 des Aushängeschildes "Empfehlungen für eine korrekte Besonnung" aufmerksam zu lesen.

Empfohlene Besonnungszeiten

Solarium mittelstark:

1. - 3. Besonnungszeit: 6-10 Minuten
4. - 12. Besonnungszeit: 10-13 Minuten

Solarium stark:

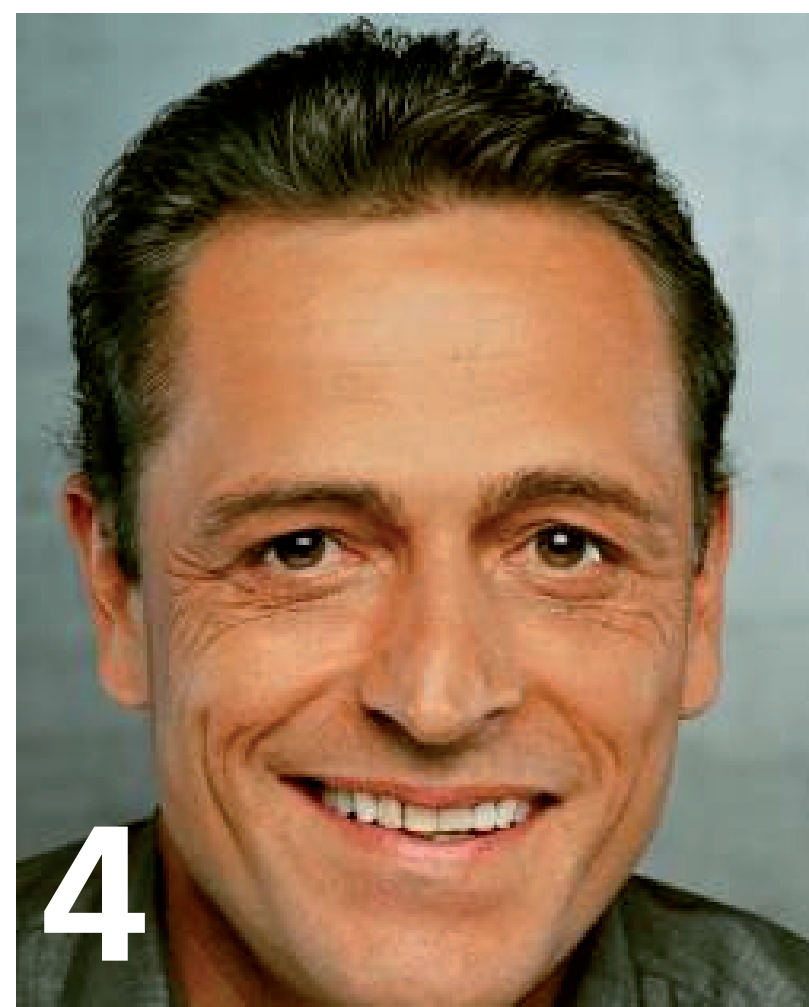
1. - 3. Besonnungszeit: 3-5 Minuten
4. - 12. Besonnungszeit: 5-9 Minuten

Solarium stark + oder sehr stark:

1. - 3. Besonnungszeit: 2-4 Minuten
4. - 12. Besonnungszeit: 4-7 Minuten

N.B. Bei den ersten 3 Besonnungen empfehlen wir die Benützung von mittelstarken Geräten

N.B. Bei den ersten 3 Besonnungen empfehlen wir die Benützung von mittelstarken Geräten



4

Typ 4

Eigenschaften

- > ziemlich dunkle, wenig empfindliche Haut
- > keine Sommersprossen
- > nicht empfindliche Haut
- > dunkle Augen
- > Haare sehr dunkel oder schwarz
- > wird schnell und intensiv braun
- > in der Sonne ohne Schutz verbrennt sich nach zirka 45 Minuten
- > Auftreten von Brandwunden: fast nie

Personen mit Hauttyp 4 wird empfohlen die Ratschläge des Aushängeschildes "Empfehlungen für eine korrekte Besonnung" aufmerksam zu lesen.

Empfohlene Besonnungszeiten

Solarium mittelstark:

1. - 3. Besonnungszeit: 7-11 Minuten
4. - 12. Besonnungszeit: 12-15 Minuten

Solarium stark:

1. - 3. Besonnungszeit: 4-6 Minuten
4. - 12. Besonnungszeit: 6-11 Minuten

Solarium stark + oder sehr stark:

1. - 3. Besonnungszeit: 3-5 Minuten
4. - 12. Besonnungszeit: 5-10 Minuten



5

Typ 5

Eigenschaften

- > dunkle und wenig empfindliche Haut
- > keine Sommersprossen
- > nicht empfindliche Haut
- > dunkle Augen
- > Haare schwarz
- > wird schnell und intensiv braun
- > in der Sonne ohne Schutz verbrennt sich nach zirka 60 Minuten
- > Auftreten von Brandwunden: nie

Personen mit Hauttyp 5 wird empfohlen die Ratschläge des Aushängeschildes "Empfehlungen für eine korrekte Besonnung" aufmerksam zu lesen.

Empfohlene Besonnungszeiten

Solarium mittelstark:

1. - 3. Besonnungszeit: 8-12 Minuten
4. - 12. Besonnungszeit: 12-18 Minuten

Solarium stark:

1. - 3. Besonnungszeit: 5-7 Minuten
4. - 12. Besonnungszeit: 7-13 Minuten

Solarium stark + oder sehr stark:

1. - 3. Besonnungszeit: 4-6 Minuten
4. - 12. Besonnungszeit: 6-12 Minuten



6

Typ 6

Eigenschaften

- > dunkle und wenig empfindliche Haut
- > keine Sommersprossen
- > nicht empfindliche Haut
- > dunkle Augen
- > Haare schwarz
- > wird schnell und intensiv braun
- > in der Sonne ohne Schutz verbrennt sich nach zirka 90 Minuten
- > Auftreten von Brandwunden: nie

Personen mit Hauttyp 6 wird empfohlen die Ratschläge des Aushängeschildes "Empfehlungen für eine korrekte Besonnung" aufmerksam zu lesen.

Empfohlene Besonnungszeiten

Solarium mittelstark:

1. - 3. Besonnungszeit: 9-13 Minuten
4. - 12. Besonnungszeit: 14-20 Minuten

Solarium stark:

1. - 3. Besonnungszeit: 6-8 Minuten
4. - 12. Besonnungszeit: 8-17 Minuten

Solarium stark + oder sehr stark:

1. - 3. Besonnungszeit: 4-7 Minuten
4. - 12. Besonnungszeit: 7-14 Minuten

Hauttypen:

Die auf diesem Aushängeschild aufgeführten Ratschläge wurden gemäss den Vorschlägen der Ergoline, und der kostbaren Beratung des Dermatologen Dr. med. Stefano Gilardi, Muralto, erstellt.

Auskünfte:

Sun Box - via Bramantino 24 - 6600 Locarno
Telefono 0844 84 88 84
info@sunbox.ch - www.sunbox.ch

SUN BOX
SOLARIUM
