

Qual è il vostro tipo di pelle?

Il solarium ideale per voi ed il tempo di esposizione più corretto. Non siamo tutti uguali sotto il solarium. Determinate il vostro tipo di pelle, scegliete l'apparecchio ed il tempo di esposizione più appropriato a voi.



1

Tipo 1

Caratteristiche

- > pelle molto chiara
- > molte lentiggini
- > pelle estremamente sensibile
- > occhi chiari
- > capelli fulvi / rossicci
- > non abbronzata mai. Arrossamento, sbianca dopo 1-2 giorni, la pelle si squama al sole senza protezione si scotta in circa 5-10 minuti
- > comparsa di ustioni: molto gravi, dolorose

Tempi di esposizione consigliati

Si sconsiglia l'uso di apparecchi abbronzanti a persone con tipo di pelle 1 non soggetta a pigmentazione



2

Tipo 2

Caratteristiche

- > pelle chiara
- > spesso lentiggini
- > pelle sensibile
- > occhi chiari
- > capelli chiari o castano chiari
- > abbronzata lentamente
- > al sole senza protezione si scotta in circa 10-20 minuti
- > comparsa di ustioni: generalmente gravi, abbastanza dolorose

Le persone con tipo di pelle 2 devono attenersi scrupolosamente, in modo particolare a quanto esposto ai punti No. 2, 3, 4, 5, 8 e 9 del cartello "consigli per una corretta abbronzatura".

Tempi di esposizione consigliati

Solarium medio:

1a - 3a esposizione: 6-8 minuti
4a - 12a esposizione: 8-10 minuti

Solarium forte:

Consigliamo l'utilizzo di apparecchi di potenza media

Solarium forte + o molto forte:

Consigliamo l'utilizzo di apparecchi di potenza media



3

Tipo 3

Caratteristiche

- > pelle mediamente chiara
- > nessuna presenza di lentiggini
- > pelle non sensibile
- > occhi chiari o scuri
- > capelli castani
- > abbronzata facilmente e lentamente
- > al sole senza protezione si scotta in circa 20-30 minuti
- > comparsa di ustioni: raramente, moderate

Alle persone con tipo di pelle 3 è consigliato di prestare particolare attenzione a quanto esposto ai punti No. 2, 3, 4, 5 e 8 del cartello "consigli per una corretta abbronzatura".

Tempi di esposizione consigliati

Solarium medio:

1a - 3a esposizione: 6-10 minuti
4a - 12a esposizione: 10-13 minuti

Solarium forte:

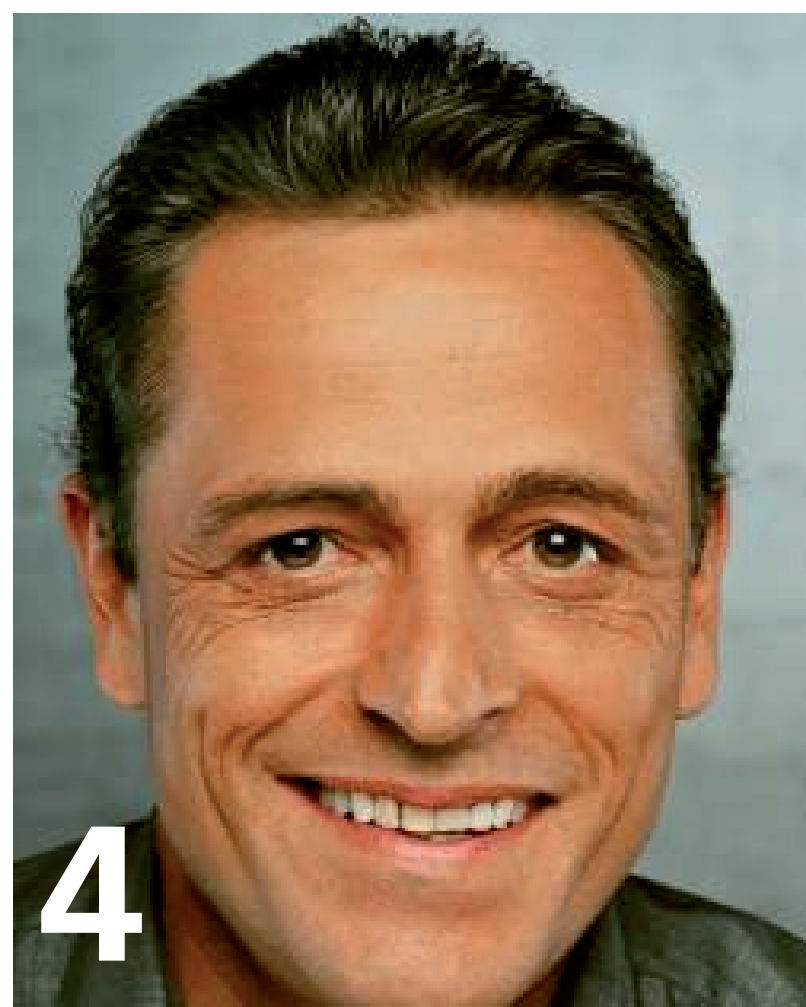
1a - 3a esposizione: 3-5 minuti
4a - 12a esposizione: 5-9 minuti

Solarium forte + o molto forte:

1a - 3a esposizione: 2-4 minuti
4a - 12a esposizione: 4-7 minuti

N.B. Per le prime 3 sedute consigliamo l'utilizzo di apparecchi di potenza media

N.B. Per le prime 3 sedute consigliamo l'utilizzo di apparecchi di potenza media



4

Tipo 4

Caratteristiche

- > pelle piuttosto scura, poco sensibile
- > nessuna presenza di lentiggini
- > pelle non sensibile
- > occhi scuri
- > capelli molto scuri o neri
- > abbronzata rapidamente e profondamente
- > al sole senza protezione si scotta in circa 45 minuti
- > comparsa di ustioni: quasi mai

Alle persone con tipo di pelle 4 è consigliato di leggere con attenzione quanto esposto nel cartello "consigli per una corretta abbronzatura".

Tempi di esposizione consigliati

Solarium medio:

1a - 3a esposizione: 7-11 minuti
4a - 12a esposizione: 12-15 minuti

Solarium forte:

1a - 3a esposizione: 4-6 minuti
4a - 12a esposizione: 6-11 minuti

Solarium forte + o molto forte:

1a - 3a esposizione: 3-5 minuti
4a - 12a esposizione: 5-10 minuti



5

Tipo 5

Caratteristiche

- > pelle scura, poco sensibile
- > nessuna presenza di lentiggini
- > pelle non sensibile
- > occhi scuri
- > capelli neri
- > abbronzata rapidamente e profondamente
- > al sole senza protezione si scotta in circa 60 minuti
- > comparsa di ustioni: mai

Alle persone con tipo di pelle 5 è consigliato di leggere quanto esposto nel cartello "consigli per una corretta abbronzatura".

Tempi di esposizione consigliati

Solarium medio:

1a - 3a esposizione: 8-12 minuti
4a - 12a esposizione: 12-18 minuti

Solarium forte:

1a - 3a esposizione: 5-7 minuti
4a - 12a esposizione: 7-13 minuti

Solarium forte + o molto forte:

1a - 3a esposizione: 4-6 minuti
4a - 12a esposizione: 6-12 minuti



6

Tipo 6

Caratteristiche

- > pelle nera, poco sensibile
- > nessuna presenza di lentiggini
- > pelle non sensibile
- > occhi neri
- > capelli neri
- > abbronzata rapidamente e profondamente
- > al sole senza protezione si scotta in circa 90 minuti
- > comparsa di ustioni: mai

Alle persone con tipo di pelle 6 è consigliato di leggere quanto esposto nel cartello "consigli per una corretta abbronzatura".

Tempi di esposizione consigliati

Solarium medio:

1a - 3a esposizione: 9-13 minuti
4a - 12a esposizione: 14-20 minuti

Solarium forte:

1a - 3a esposizione: 6-8 minuti
4a - 12a esposizione: 8-17 minuti

Solarium forte + o molto forte:

1a - 3a esposizione: 4-7 minuti
4a - 12a esposizione: 7-14 minuti

Tipi di pelle:

Questo cartello informativo è stato redatto attingendo a documentazione dell'Ergoline e alla preziosa consulenza del dermatologo dottor Stefano Gilardi di Muralto.

Per informazioni:

Sun Box - via Bramantino 24 - 6600 Locarno
Telefono 0844 84 88 84
info@sunbox.ch - www.sunbox.ch

SUN BOX
SOLARIUM
