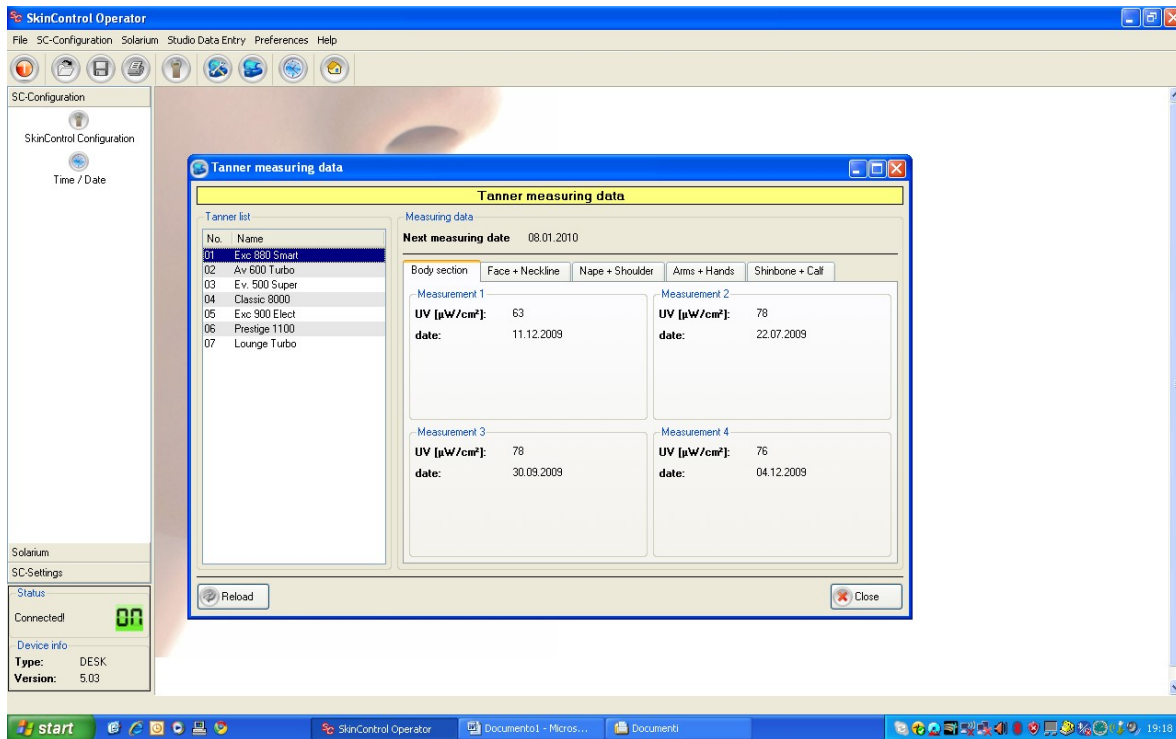


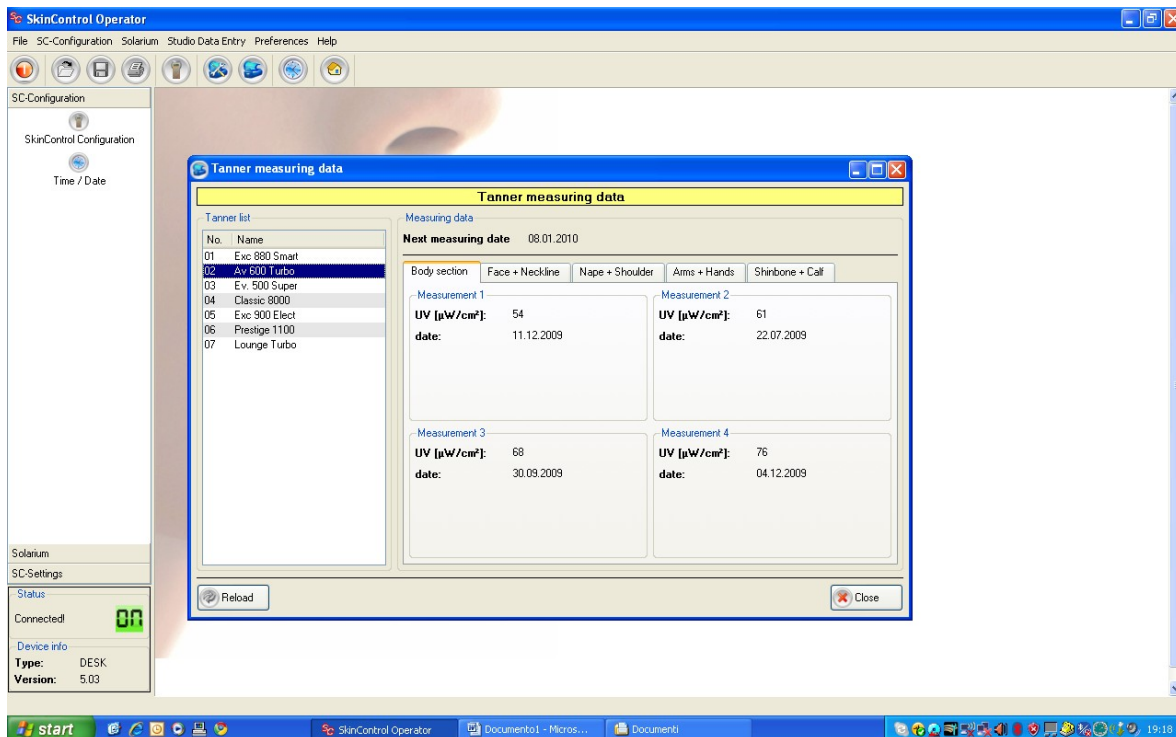
Dati misurazione Skin Control - Sun Box, Via Giuseppe Motta 51, 6900 Massagno

1. Ergoline Excellence 880 Smart Power



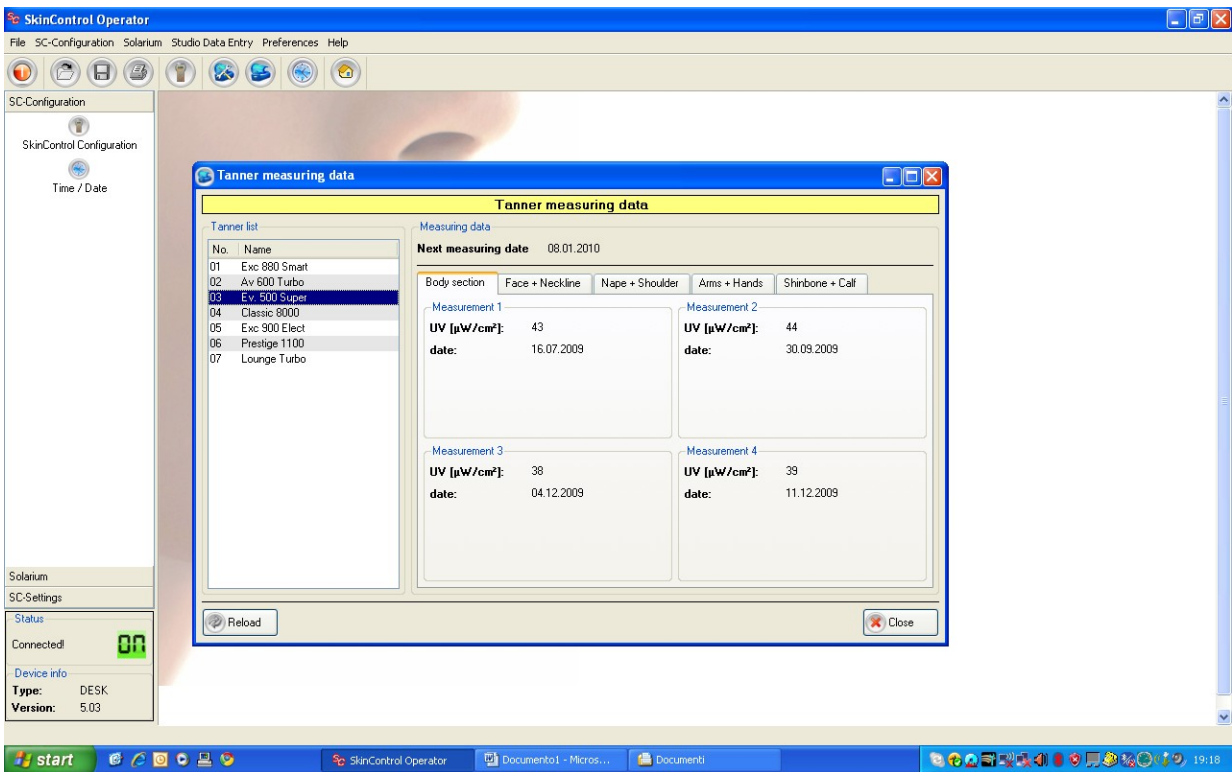
Valore medio su 1 misurazione: 0.63 w/m2
Valore ultima misurazione del 11.12.2009: 0.63 w/m2
Ore lampade corpo rilevate il 10.12.2009: 195.21 ore

2. Ergoline Avantgarde 600 Turbo Power



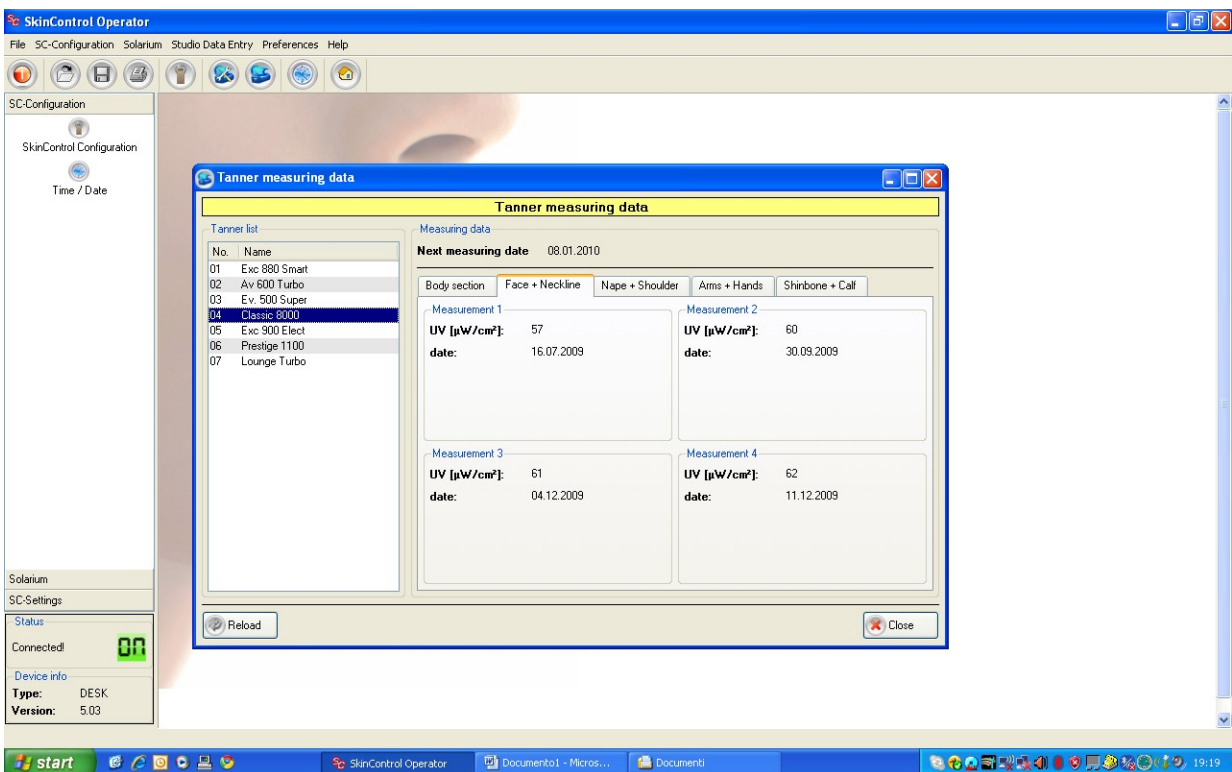
Valore medio su 1 misurazione: 0.54 w/m2
Valore ultima misurazione del 11.12.2009: 0.54 w/m2
Ore lampade corpo rilevate il 10.12.2009: 212.37 ore

3. Ergoline Evolution 500 Super Power



Valore medio su 1 misurazione: 0.39 w/m2
 Valore ultima misurazione del 11.12.2009: 0.39 w/m2
 Ore lampade corpo rilevate il 10.12.2009: 220.51 ore

4. Ergoline Classic 8000 Ultra (mezzo busto)



Valore medio su 1 misurazione: 0.62 w/m2
 Valore ultima misurazione del 11.12.2009: 0.62 w/m2
 Ore lampade viso rilevate il 10.12.2009: 213.41 ore

5. Ergoline Excellence 900 Electronic Power

The screenshot shows the 'Tanner measuring data' window with the following data:

Measurement	UV [$\mu\text{W}/\text{cm}^2$]	date
Measurement 1	58	16.07.2009
Measurement 2	54	30.09.2009
Measurement 3	56	04.12.2009
Measurement 4	0	00.00.2000

Next measuring date: 01.01.2010

Valore medio su 1 misurazione: 0.56 w/m2
 Valore ultima misurazione del 11.12.2009: 0.56 w/m2
 Ore lampade corpo rilevate il 10.12.2009: 457.54 ore

6. Ergoline Prestige 1100 Extreme Power

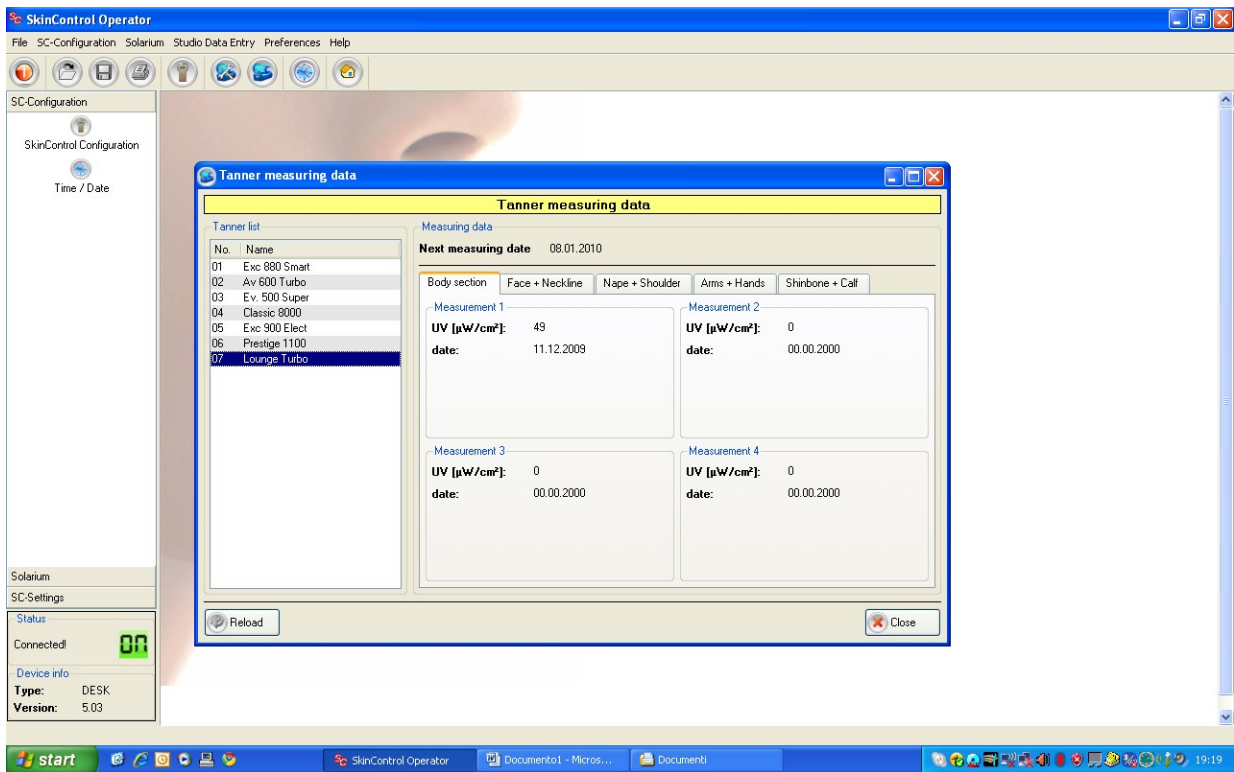
The screenshot shows the 'Tanner measuring data' window with the following data:

Measurement	UV [$\mu\text{W}/\text{cm}^2$]	date
Measurement 1	62	11.12.2009
Measurement 2	63	22.07.2009
Measurement 3	66	30.09.2009
Measurement 4	75	04.12.2009

Next measuring date: 08.01.2010

Valore medio su 1 misurazione: 0.62 w/m2
 Valore ultima misurazione del 11.12.2009: 0.62 w/m2
 Ore lampade corpo rilevate il 10.12.2009: 584.39 ore

7. Ergoline Lounge Turbo Power



Valore medio su 1 misurazione: 0.49 w/m2
Valore ultima misurazione del 11.12.2009: 0.49 w/m2
Ore lampade corpo rilevate il 10.12.2009: 298.21 ore

N.B. - Lo Skin Control di questo centro è stato acquistato nel mese di novembre e messo in funzione l'11 dicembre 2009.
- I valori con data diversa dal 11.12.2009 non concernono gli apparecchi di questo centro e quindi non sono stati presi in considerazione. Questo per un problema verificatosi durante l'installazione dello Skin Control.